

CPGE B/L SAINT-MARC, LA PRÉPA QUI DONNE DU SENS



Le lycée Saint-Marc vous remercie de l'intérêt que vous portez à ses classes préparatoires littéraires B/L «Lettres, Sciences sociales et Mathématiques». Pour plus d'informations sur cette filière, n'hésitez pas à consulter notre site internet www.lyceesaintmarc.org, > Niveau d'Enseignements > Enseignement Supérieur.

Nous serons également présents :

- au « **Salon Studyrama Enseignement Supérieur** », à Eurexpo, le samedi 10 et le dimanche 11 octobre 2020 de 09h30 à 17h00.
- au « **Salon de l'Étudiant de Lyon** », à Eurexpo, les 8, 9 et 10 janvier 2021
- aux « **Journées de l'Enseignement Supérieur** », les mercredi 27 et jeudi 28 janvier 2021, au lycée Saint-Marc, de 09h00 à 12h00 et de 13h30 à 16h30
- aux « **Portes Ouvertes** » de l'enseignement supérieur, le samedi 23 janvier 2021, de 09h30 à 13h00

Des professeurs et des étudiants seront disponibles pour répondre à vos questions.

A très bientôt.

L'équipe CPGE B/L du lycée Saint-Marc

LA CLASSE PRÉPARATOIRE B/L DU LYCÉE SAINT-MARC

INFORMATIONS GÉNÉRALES SUR LE LYCÉE SAINT- MARC	p.1
NOS CLASSES PRÉPARATOIRES HK ET K B/L	p.2
RÉSULTATS 2020	p.5
CPGE BL ET INSTITUTS D'ÉTUDES POLITIQUES	p.6
CPGE BL ET ÉCOLES DE MANAGEMENT	p.7
NOS NOMBREUSES PROPOSITIONS	p.8
LE PROJET ÉDUCATIF DU CENTRE SAINT-MARC	p.11
QU'EST-CE QU'UN LYCÉE DE TRADITION JÉSUITE ?	p.13
S'INSCRIRE EN CPGE AU LYCÉE SAINT-MARC	p.14
CONVENTION DE SCOLARISATION	p.15
LOGEMENT ÉTUDIANT	p.16
ET SI VOUS HÉSITIEZ ENCORE...	p.17

UNE SITUATION PRIVILÉGIÉE AU **COEUR** DE LA VILLE DE LYON
- ENTRE BELLECOUR ET CONFLUENCE -



Accès : Autoroute A6 Paris-Lyon et Autoroute A7 Lyon-Marseille

Gare de Perrache : Terminal SNCF - Navette aéroport - Réseau TCL : Métro Ligne A
Tramway : Lignes T1-T2-T4 - Bus : N°C7-C10-C19-C20-C21-C22-S1-8-11-14-15-18-31-46-49-
55-60-63-78-88-PL3

Place Bellecour : Réseau TCL : Métro Lignes A et D - Bus : N°C3-C5-C9-C10-C12-C13-C14-C20-C23-
S1-N40-14-15-27-31-35-40-51-88-171-PL1-PL2-PL3-PL4



1. SITUATION GÉOGRAPHIQUE



Le lycée est situé 10 rue Sainte-Hélène, en plein centre de Lyon, sur la presqu'île, entre la place Bellecour et la gare de Perrache. Il est facilement accessible par le train, par le métro (arrêts Bellecour ou Ampère - Victor Hugo), ou encore par les lignes de bus ou de tramway.

2. LE LYCÉE

L'effectif du lycée est de 1100 élèves. Le pôle de l'enseignement supérieur est constitué de trois formations qui représentent environ 200 élèves :

- Les classes préparatoires Hypokhâgne et Khâgne B/L destinées aux bacheliers des lycées d'enseignement général ayant suivi la spécialité « Mathématiques », *a minima* en Première, ou l'ayant abandonnée au profit de l'option « Mathématiques complémentaires » en Terminale. (Plus de détails sur le profil attendu p.2)
- Une section de BTS Commerce International (possibilité de poursuite d'études au sein du CSM).
- Une section de BTS Banque, Conseiller de clientèle (possibilité de poursuite d'études au sein du CSM).

3. NOTRE PROJET ÉDUCATIF

Le projet éducatif est inscrit dans le cadre de la pédagogie ignatienne, créée par le fondateur de la Compagnie de Jésus, Saint Ignace. Le lycée appartient au Centre Saint-Marc qui accueille près de 3600 élèves.

Le lycée est une école ouverte qui accueille les jeunes pour les éduquer à l'autonomie, la responsabilité et leur permettre, à travers des exigences de rigueur et de travail, de donner le meilleur d'eux-mêmes. (voir : Projet éducatif du Centre Saint-Marc p.11)



4. LE FONCTIONNEMENT

Parallèlement à son **ouverture jusqu'à 21h30**, le lycée propose une **formule d'internat-externé avec un service de restauration le midi et le soir**. Pour ce qui est des possibilités de logement à Lyon, n'hésitez pas à contacter notre secrétariat qui se propose de vous aider dans vos démarches. (voir : Logement Etudiant p.16)



5. LA CONVENTION DE SCOLARISATION

Vous trouverez, à la page 15, une information précise sur la convention de scolarisation.

6. LE CROUS

L'établissement est habilité à recevoir des élèves boursiers. Tous les étudiants inscrits en classes préparatoires qui réalisent par précaution une inscription parallèle sont assimilés aux étudiants inscrits en université. Ils doivent alors régler la C.V.E. et bénéficient par conséquent de tous les services du CROUS (possibilités de logement, restaurants universitaires, accès aux bibliothèques...).

La CPGE filière B/L du Lycée Saint-Marc, ouverte en 1988, est l'une des premières et des plus anciennes CPGE « littéraires » ouvertes à Lyon dans un établissement privé sous contrat d'association avec l'Etat. **Elle s'adresse aux bacheliers de l'enseignement général ayant suivi la spécialité « Mathématiques ».**



Ils pourront l'avoir poursuivie en Terminale en ayant même pris l'enseignement facultatif « Mathématiques Expertes », ou alors l'avoir abandonnée en Terminale mais en ayant alors pris l'enseignement facultatif « Mathématiques Complémentaires ». En ce qui concerne les autres choix d'enseignement de spécialité, ils sont, de préférence, à choisir parmi les suivants :

- Histoire-Géographie, Géopolitique et Sciences Politiques
- Humanités, Littérature et Philosophie
- Langues, Littératures et Cultures Étrangères
- Littérature et Langues et Cultures de l'Antiquité
- Sciences Économiques et Sociales

Attention : nous serons très vigilants au niveau du candidat en langues vivantes.

La CPGE B/L est une prépa « littéraire » d'un type particulier, dédiée à **l'étude des sociétés et des civilisations contemporaines**. Voilà pourquoi, en plus des enseignements de littérature, de philosophie, de langues et d'histoire contemporaine, sont proposés des enseignements de mathématiques, de sciences économiques, de sciences sociales et de science politique. Elle est ainsi exactement située **entre les CPGE littéraires classiques (A/L), ne proposant pas de mathématiques, et les CPGE économiques et commerciales voie générale (ECG).**



Les étudiants qui seront admis en BL au lycée Saint-Marc bénéficieront, à ce titre, de débouchés très variés, précisés, reconnus et définis au plan national : ils pourront ainsi présenter les concours des Écoles Supérieures de Management (ESC Banque BCE et ESC Banque Ecricome), les écoles de l'INSEE (ENSAE et ENSAI), les trois Écoles Normales Supérieures (ENS), l'ensemble des Instituts d'Études Politiques (IEP) sauf Paris qui n'est plus accessible aux préparateurs depuis 2009, les écoles sélectives spécialisées telles le CELSA, ou les universités à parcours sélectifs comme Paris Dauphine avec sa « Licence de Sciences Sociales » ou encore l'UTT avec son parcours ingénieur « Informatique et Systèmes d'Information ».



école
normale
supérieure
paris-saclay



SCIENTES PO



Vous pouvez choisir cette véritable CPGE, de préférence à d'autres formations, parce que vous y serez encadrés par des enseignants titulaires et expérimentés, connaissant parfaitement, depuis 32 ans, les exigences de concours difficiles et parce que vous souhaitez aussi travailler et apprendre à travailler rapidement et de manière efficace sur des programmes nationaux, pour présenter des concours difficiles et extrêmement sélectifs.

Sera ainsi mise à votre disposition une offre de formation supérieure, déclinée en fonction des épreuves des concours que vous aurez décidé de présenter en concertation avec les enseignants. Ce dispositif est unique en son genre et permet une **formation sur mesure**.

Le travail à fournir est particulièrement important et ce dès l'été précédant la rentrée en Hypokhâgne. Les professeurs de cette classe et les équipes d'interrogateurs à l'oral (les « khôlleurs » dans le jargon des

khâgnes) vont vous aider à **acquérir les réflexes méthodologiques spécifiques aux CONCOURS car vous allez devoir dépasser la logique de préparation aux EXAMENS.**



Vous aurez par ailleurs l'opportunité et le plus grand intérêt à compléter vos connaissances scientifiques (principe de pertinence) et votre habileté technique (principe de performance) par une réflexion plus personnelle et plus approfondie sur l'esthétique (principe d'élégance) et l'éthique (principe de cohérence), dans la **perspective résolument moderne et quotidienne de valorisation et d'application des valeurs d'humanisme et de solidarité.**

Dans ce cadre-là, le lycée Saint-Marc est fort d'une tradition, celle des établissements jésuites, et veille à mettre en pratique les valeurs de la pédagogie ignatienne. Sans prétention, vous pouvez être intimement convaincus qu'Ignace aurait aimé aider chacun d'entre vous.

Dans un second temps, avec discernement sur ce qui vous anime véritablement, il vous aurait demandé et enseigné fermeté et exigence, ténacité et persévérance, humanité et bienveillance. Les principes définis



ci-dessus supposeront de votre part **le désir d'ouvrir votre cœur à ce qui l'habite et donc le souhait de converser avec les personnes que vous rencontrerez ; l'acceptation d'être accompagné ; la reconnaissance d'un idéal et la construction de celui-ci.**

Si vous intégrez notre formation, nous travaillerons à cultiver en vous la capacité à résister à la fatigue et au doute, à ne pas avoir peur, à ne pas vous laisser impressionner, à préserver, en toutes circonstances, distance, flegme et sens de l'humour. **Soyez joyeux, curieux de tout et ne vous repliez pas. Valorisez vos richesses en prenant appui sur celles des autres.**

Sous condition de sérieux et de résultats et en cas d'échec aux concours, vous pourrez obtenir des crédits ECTS qui vous permettront de continuer vos études à l'université. Parallèlement à l'inscription en CPGE, **une inscription en université est donc fortement recommandée** pour pouvoir prétendre à une équivalence en fin de première ou en fin de deuxième année. (cf. la réglementation propre à chaque université).

Celle-ci se fait après la rentrée en classe préparatoire (à partir de fin septembre) via le site internet des universités visées.



"On n'est pas heureux parce qu'on réussit un concours mais on réussit un concours parce qu'on est heureux..."



Classe d'Hypokhâgne



ORGANISATION DES ÉTUDES

1. DISCIPLINES OBLIGATOIRES ET HORAIRE HEBDOMADAIRE

DISCIPLINES OBLIGATOIRES	HORAIRE HEBDOMADAIRE
Economie Sociologie Science Politique	6 heures
Mathématiques	6 heures
LV1 (anglais, espagnol, allemand*)	4 heures (*3heures)
Histoire contemporaine	4 heures
Philosophie	4 heures
Littérature	4 heures

2. DISCIPLINES OPTIONNELLES MAIS RECOMMANDÉES

- La LV2 (anglais, allemand ou espagnol)



Attention, si elle est facultative pour les concours des ENS, de l'ENSAE et de l'ENSAI, et de certains IEP, la LV2 reste obligatoire pour les concours des Écoles de Management et certains IEP. Faute de savoir précisément dès l'entrée en Hypokhâgne quels concours les étudiants passeront, nous leur demandons de poursuivre obligatoirement leur LV2.

- Le Latin (2 heures hebdomadaires)
Il peut être choisi comme LV2 pour l'ENS ULM B/L et pour les concours des Écoles de Management.

3. MODULES SPÉCIFIQUES AU CHOIX

- Préparation aux concours « Sciences Po. » HK et K (IEP Lyon)
Histoire contemporaine (2h)
Questions contemporaines (2h)
Langues vivantes IEP - anglais, allemand, espagnol (1h)
- Préparation aux concours des Écoles Supérieures de Management - K uniquement
Préparation intensive aux entretiens oraux (2h) puis (1 semaine de mise en situation en juin)



4. ATELIERS DE REMISE À NIVEAU

- Remise à niveau en Mathématiques - HK uniquement
Module de 40 heures annuelles à destination des bacheliers ayant abandonné la spécialité Mathématiques en Terminale.
- Atelier de réécriture - HK uniquement
Module de 16 heures annuelles destiné à résoudre des problèmes d'expression écrite en français



PRÉPA B/L DU LYCÉE SAINT-MARC - LYON PRESQU'ÎLE - RÉSULTATS 2020

Depuis 32 ans, au cœur de Lyon, une classe prépa à taille humaine où chacun, grâce à l'ouverture et à l'expertise pédagogique jésuite, trouve sa place et atteint son niveau d'excellence.

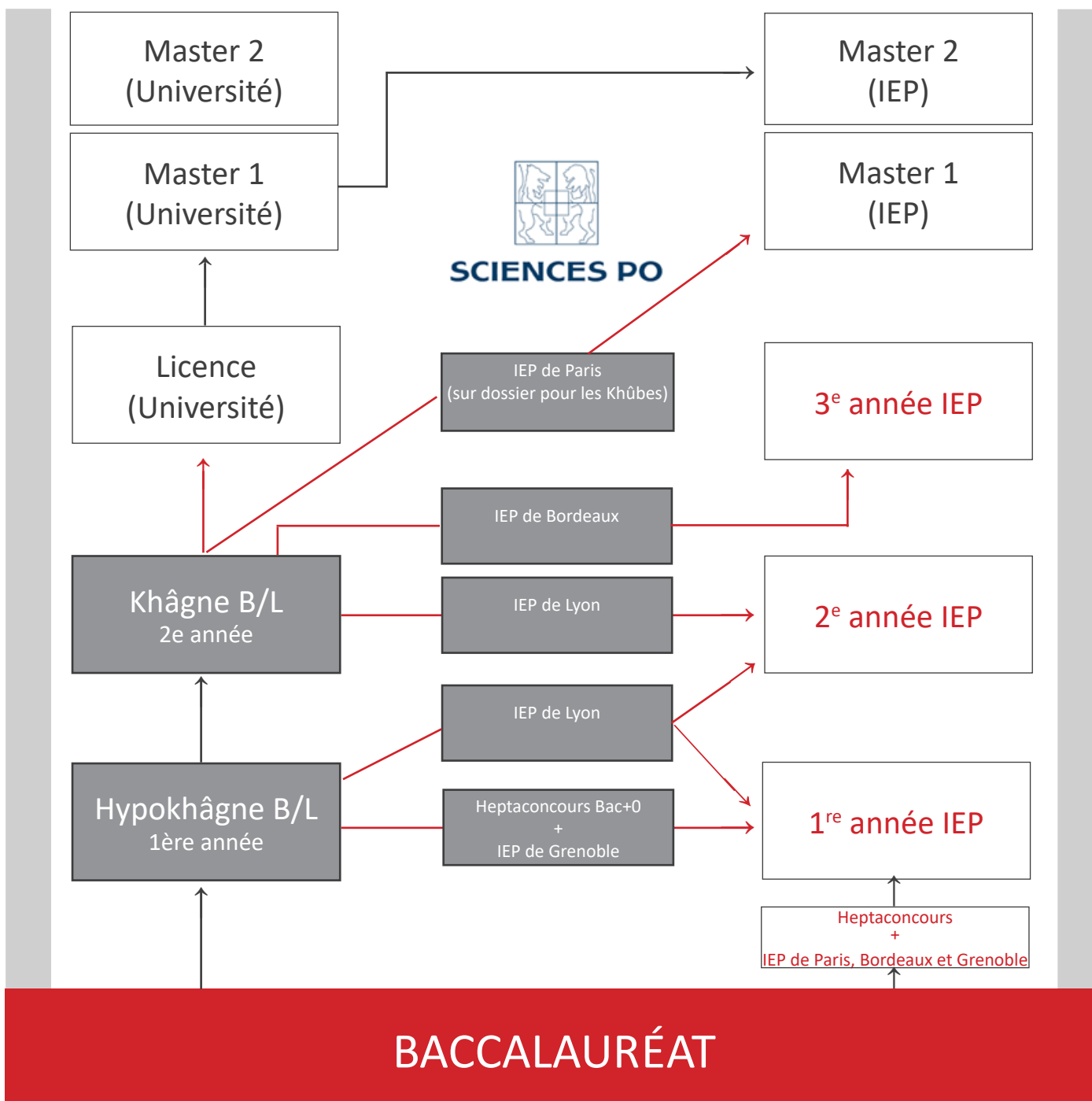
NOS RÉSULTATS (KHÂGNE : 25 ÉTUDIANTS ET HYPOKHÂGNE : 41 ÉTUDIANTS)	
Instituts d'Études Politiques (Sc Po) (Concours ouvert aux HK ET K)	15 intégrations <ul style="list-style-type: none"> Étudiants de Khâgne (2^e année) : 2 intégrations <i>1 étudiant à Lyon, 1 à Bordeaux</i> Étudiants d'Hypokhâgne (1^{re} année) : 13 intégrations <i>2 étudiants à Aix-en-Provence, 9 étudiants à Lyon, 1 étudiant à Lille et 1 à Rennes</i> <i>Soit 85% de réussite</i>
Écoles Supérieures de Management (Concours ouvert aux K uniquement)	11 intégrations <ul style="list-style-type: none"> 100% dans le Top10 (dont 2 ont intégré HEC) + 1 intégration à l'ISIT (Grande École de Management et Communication Interculturels)
Institut Supérieur du Management Public et Politique (ISMAPP) (Concours ouvert aux K uniquement)	1 intégration
Écoles Ingénieur Statistique (INSEE) (Concours ouvert aux K uniquement)	1 intégration à l'ENSAE
École Nationale des Sciences Géographiques (ENSG) (Concours ouvert aux K uniquement)	1 intégration à l'ENSG
Écoles Normales Supérieures (ENS) (Concours ouvert aux K uniquement)	5 sous-admissibilités <ul style="list-style-type: none"> 2 étudiant à l'ENS ULM + Lyon LSH + Paris Saclay 2 étudiants à l'ENS Lyon LSH 1 étudiants à l'ENS Paris Saclay (Ex-Cachan)
Celsa Paris-Sorbonne (Concours ouvert aux K uniquement)	Pas de candidat cette année
École Supérieur d'Interprétariat et de Traduction (ESIT) (Concours ouvert aux K uniquement)	Pas de candidat cette année
Filières Universitaires Sélectives	1 intégration <ul style="list-style-type: none"> 1 à Paris IX Dauphine en Licence de Sciences Sociales
Filière universitaires non sélectives	6 intégrations <ul style="list-style-type: none"> 1 à l'université de Tübingen (Allemagne) 1 à Lyon I 1 à Lyon II 4 à Lyon III
Décisions de khûber	1 étudiant a décidé de khûber <ul style="list-style-type: none"> 1 au Lycée Saint-Marc
Autres décisions (en HK)	<ul style="list-style-type: none"> 1 étudiant intègre l'École du Louvre 1 étudiant intègre le Campus de Dauphine à Londres

LES INSTITUTS D'ÉTUDES POLITIQUES ACCESSIBLES AUX ÉTUDIANTS DE CPGE B/L

La CPGE BL du lycée Saint-Marc est l'une des très rares CPGE BL de France et **la seule CPGE BL à Lyon à proposer un module IEP** pour aider les étudiants dans la préparation des concours des Instituts d'Études Politiques. Ce module comprend entre 1 et 5 heures d'enseignements spécifiques par semaine.

Il a permis à 85 % des candidats d'intégrer Sciences-Po cette année. Ceux-ci quittent alors la classe préparatoire en fin d'hypokhâgne ou, s'il le souhaitent, ils peuvent poursuivre en Khâgne. (Voir : Organisation des études p.4)

Attention : Depuis 2009, Sciences Po Paris n'est plus accessible aux élèves de CPGE. Cet IEP est accessible à Bac+0 pour les élèves de Terminale puis à Bac+3 pour les titulaires d'une L3.



CLASSEMENT DES ÉCOLES DE MANAGEMENT (ESC)

Les étudiants de CPGE BL ont accès **aux mêmes écoles** que les étudiants des filières ECE et ECS mais ils ne sont pas en concurrence avec eux car ils disposent d'un **concours réservé** aux préparatoires de filière BL. **Le Top 6** = HEC Paris / ESSEC BS / ESCP Europe / EM Lyon BS / EDHEC BS / Audencia BS

Classement SIGEM 2020	
1	HEC Paris
2	ESSEC BS
3	ESCP Europe
4	EM LYON BS
5	EDHEC BS
6	AUDENCIA BS
7	GRENOBLE EM
8	SKEMA BS
9	NEOMA BS
10	KEDGE BS
11	TOULOUSE BS
12	RENNES SB
13	STRASBOURG EM
13	MONTPELLIER BS
15	TELECOM BS

Classement SIGEM 2019	
1	HEC Paris
2	ESSEC BS
3	ESCP Europe
4	EM LYON BS
5	EDHEC BS
6	AUDENCIA BS
7	GRENOBLE EM
8	SKEMA BS
9	NEOMA BS
10	TOULOUSE BS
11	KEDGE BS
12	RENNES SB
13	MONTPELLIER BS
13	TELECOM BS
15	BURGUNDY SB

Classement SIGEM 2018	
1	HEC Paris
2	ESSEC BS
3	ESCP Europe
4	EM LYON BS
5	EDHEC BS
6	AUDENCIA BS
7	GRENOBLE EM
8	NEOMA BS
9	SKEMA BS
10	TOULOUSE BS
11	KEDGE BS
12	RENNES SB
13	MONTPELLIER BS
13	TELECOM EM PARIS
15	BURGUNDY SB

Classement SIGEM 2017	
1	HEC Paris
2	ESSEC BS
3	ESCP Europe
4	EM LYON BS
5	EDHEC BS
6	AUDENCIA BS
7	GRENOBLE EM
8	TOULOUSE BS
9	NEOMA BS
10	SKEMA BS
11	KEDGE BS
12	RENNES BS
13	MONTPELLIER BS
14	TELECOM EM PARIS
15	EM STRASBOURG BS

Classement SIGEM 2016	
1	HEC Paris
2	ESSEC BS
3	ESCP Europe
4	EM LYON BS
5	EDHEC BS
6	AUDENCIA BS
7	GRENOBLE EM
8	TOULOUSE BS
9	NEOMA BS
10	SKEMA BS
11	KEDGE BS
12	RENNES BS
13	TELECOM EM PARIS
14	MONTPELLIER BS
15	EM STRASBOURG BS

Classement SIGEM 2015	
1	HEC Paris
2	ESSEC BS
3	ESCP Europe
4	EM LYON BS
5	EDHEC BS
6	AUDENCIA BS
7	GRENOBLE EM
8	TOULOUSE BS
9	NEOMA BS
10	SKEMA BS
11	KEDGE BS
12	RENNES SB
13	TELECOM EM PARIS
14	MONTPELLIER BS
15	EM STRASBOURG BS

1. NOTRE PARTENARIAT EXCLUSIF AVEC LES JOURNÉES DE L'ÉCONOMIE



Depuis 2010, le lycée Saint-Marc est devenu partenaire scientifique des « Journées de l'Économie ». À ce titre, Il est le seul lycée privé de Lyon habilité à recevoir cette manifestation d'ampleur nationale, qui a pour ambition de proposer à tous une meilleure compréhension des mécanismes économiques. L'accès aux conférences est gratuit et ouvert à chacun, après une simple inscription préalable sur le site internet des « Journées de l'Économie ».

Conférences du mardi 17, du mercredi 18 et du jeudi 19 novembre 2020

- 1 - Green Deal, seule voie de relance européenne ?
- 2 - Information, désinformation, quels défis pour l'après Covid 19 ?
- 3 - Google en sait-il plus que l'INSEE ?
- 4 - La rationalité limitée depuis Herbert Simon
- 5 - Quel impact des robots sur l'emploi ?
- 6 - Faut-il démanteler les GAFA ?
- 7 - Le marché de l'immobilier d'entreprise bousculé par le télétravail
- 8 - Comment évaluer notre école et dans quel but ?
- 9 - Vers un monde moins mobile



2. NOTRE RÉSEAU D'ANCIENS ÉLÈVES ET NOS LIENS AVEC LE MONDE DE L'ENTREPRISE

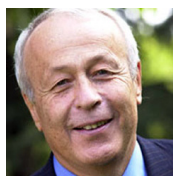
Notre réseau d'anciens élèves mais aussi nos liens avec le monde de l'entreprise nous permettent de proposer à nos étudiants des rencontres privilégiées avec les acteurs importants du monde économique lyonnais. Autant d'opportunités pour découvrir de multiples secteurs d'activité, d'échanger sur le monde économique qui nous entoure et de mieux comprendre comment réussir demain.



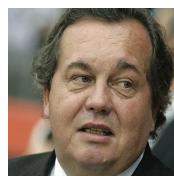
Bruno Lacroix
PDG d'Aldes



Anne-Sophie Panseri
PDG de Maviflex



Alain Mérieux
PDG du Groupe Mérieux



Olivier Gimon
PDG de GL Events



Jean Agnès
Ancien Pdt de la CCI de Lyon



Marie-Christine Collière
PDG d'Exportease



Jean-Paul Roussellet
Ex-PDG du Groupe Rexor



Retrouvez notre réseau d'anciens élèves de notre CPGE BL sur LinkedIn : CPGE BL



Retrouvez le réseau des anciens élèves du Centre Saint-Marc sur internet : Les anciens de Saint-Marc.

NOTRE PRÉPARATION AUX ORAUX DES ÉCOLES SUPÉRIEURES DE MANAGEMENT

En plus de son module spécifique de préparation aux oraux des Écoles Supérieures de Management, le lycée Saint-Marc fait participer ses étudiants à une semaine de préparation intensive organisée début juin. Cette préparation permet aux étudiants de khâgne (2^e année), candidats aux concours des Écoles Supérieures de Management, de bénéficier de séances d'entraînement aux épreuves orales avec des professionnels, D.R.H, directeurs marketing, publicitaires, financiers... ou encore avec des anciens étudiants de classe préparatoire aujourd'hui en École Supérieures de Management. Cette préparation est aussi ouverte aux Hypokhâgneux qui, en tant qu'observateurs, peuvent déjà se préparer à ce type d'épreuve.



4. NOTRE PROPOSITION DE STAGE EN ENTREPRISE OU EN ASSOCIATION

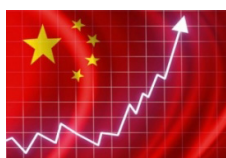
STAGE Depuis 2018, le lycée Saint-Marc permet aux étudiants d'Hypokhâgne qui le souhaitent de réaliser un stage de découverte du monde professionnel. Cette proposition vise non seulement à découvrir le travail en équipe et la nécessaire prise en compte du facteur humain dans une organisation mais aussi à casser certaines représentations du monde de l'entreprise. Il permet aussi de réinvestir cette expérience professionnelle lors d'entretiens de personnalité.

5. NOTRE PROPOSITION DE PASSATION DU QUESTIONNAIRE DE PERSONNALITÉ MBTI

Moyennant un coût très modéré, nous permettons aux étudiants intéressés de passer le test Myers Briggs Type Indicator (MBTI). Le MBTI est un questionnaire psychométrique qui permet une compréhension approfondie des motivations personnelles et des interactions de groupe. Cet outil de développement personnel permet aux étudiants de mieux se connaître et de réfléchir efficacement à leur motivation et à leur orientation.



6. NOTRE PARTENARIAT AVEC L'ASSOCIATION «LA CHINE AU COEUR»



Notre partenariat avec l'association «La Chine au Coeur» permet à nos étudiants de participer à un séjour d'été dans une université chinoise, l'Université des Sciences et Technologies de Shanghai. La proposition comprend 60 heures de cours mais aussi des visites ainsi que des rencontres sur place avec des acteurs économiques français ou chinois. Ce séjour est l'occasion pour nos étudiants de se familiariser avec la culture chinoise et la réalité économique de ce pays en pleine croissance. Le coût de ce séjour de quatre semaines, tous frais compris (transport Lyon - Shanghai - Lyon, visa, logement en Université, cours, visites culturelles et rencontres avec des acteurs économiques français ou chinois) s'élève à environ 2500 euros.

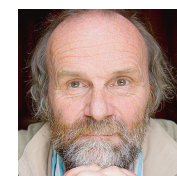
7. NOTRE ESPACE CULTUREL

Chaque année, le Centre Culturel Saint-Marc est à l'initiative de conférences passionnantes pour les étudiants de CPGE. Quelques exemples de conférences qui ont eu lieu au lycée récemment :

- Jean Agnès : La République Populaire de Chine, première puissance mondiale économique et militaire à l'horizon 2049 ?
- Jean-Marie Peticlerc : L'éducation à la liberté à l'heure du numérique
- Annick Neveau Leclerc : Les accords Sykes-Picot
- Gaël Giraud, chercheur : La crise financière
- Jean-Dominique Durand : l'histoire de la Papauté de son origine à nos jours



Jean Agnès
Dirigeant de sociétés
Ex-Pdt de la CCI de Lyon



Père J.M. Peticlerc
Prêtre et éducateur



Jean-Dominique Durand
Professeur des Universités
Pdt de la Fondation Fourvière



Gaël Giraud SJ
Economiste, chercheur CNRS
Jésuite

8. NOTRE FONDS DOCUMENTAIRE DE 16 000 OUVRAGES

Chaque étudiant de CPGE B/L bénéficie d'un accès illimité de 17h15 à 21h30 à notre fonds documentaire de 16 000 ouvrages. C'est la garantie de pouvoir consulter des revues spécialisées et d'emprunter de nombreux ouvrages sans avoir à se déplacer nécessairement dans une bibliothèque extérieure.



9. NOTRE CYCLE DE CONFÉRENCES «DÉCOUVERTE DE LA BIBLE»



Pascal Gauderon SJ
Prêtre jésuite

Parce que la Bible est un ouvrage de référence et que tous les grands textes littéraires y puisent leur inspiration, nous proposons aux étudiants de se familiariser avec quelques textes majeurs.

Animées par Pascal Gauderon SJ, prêtre jésuite et aumonier du Centres Saint-Marc, ces conférences représentent pour les élèves de classe préparatoire non seulement l'occasion d'enrichir leur culture générale, mais aussi l'opportunité d'augmenter leurs chances de réussite aux concours.

10. NOTRE PROJET D'ACTIONS DE SOLIDARITÉ

Dans son projet éducatif, le Lycée Saint-Marc souhaite « préparer et inciter les élèves à prendre des responsabilités dans la société et à contribuer à son amélioration ».



Julie Badiche
Accompagnatrice en pastorale

Nous proposons par conséquent à tous les étudiants du Pôle Enseignement Supérieur de s'investir dans des actions au service des autres, des plus démunis tout en étant accompagnés.



Cette démarche volontaire peut s'effectuer de manière ponctuelle ou sur l'année, de façon individuelle ou collective, en partenariat avec des associations extérieures (soutien scolaire, aide aux personnes en situation de handicap physique ou mental, conversation avec des étudiants étrangers) mais aussi au sein du Centre Saint-Marc (Groupe Tiers Monde, entraide au Lycée, soutien scolaire pour les écoliers ou collégiens).

11. NOTRE JOURNÉE ÉTHIQUE ET MANAGEMENT



Etienne Perrot SJ
Jésuite et Économiste

Nous proposons à chaque début d'année en Hypokhâgne une journée hors les murs appelée « journée éthique et management ». Elle se déroule au centre spirituel jésuite le Chatelard situé à Francheville le Haut.

Cette journée est l'occasion pour les étudiants, un mois après la rentrée et sa journée d'intégration, de faire plus ample connaissance et de se confronter à des questions parfois difficiles qui seront au cœur des problématiques auxquelles ils devront faire face.



Ponctuée de dialogues avec des personnes de terrain et de moments d'intériorisation, cette journée se veut une étape dans la connaissance de soi et dans la découverte du monde professionnel.



12. NOS PROPOSITIONS PASTORALES

Le lycée propose aux élèves qui le désirent de vivre et célébrer leur foi en Jésus-Christ. Les grandes fêtes liturgiques, les célébrations hebdomadaires à la chapelle, la participation aux temps forts à l'extérieur du lycée (Taizé, JMJ...) sont autant de rendez-vous pour se retrouver en communauté chrétienne et faire grandir ensemble notre confiance en Dieu.



UNE ÉCOLE POUR ÉDQUER TOUT L'HOMME, OUVERTE À TOUS, QUI INVITE À RENCONTRER ET À DÉCOUVRIR JÉSUS-CHRIST.

Le Centre Saint-Marc regroupe 7 établissements scolaires sous contrat avec l'Education Nationale. Il s'inscrit par son histoire dans la tradition éducative de 3 congrégations religieuses.

Aujourd'hui le Centre Saint-Marc est un des 14 établissements de la tutelle jésuite en France, géré par l'association « Saint-Marc Education ».

Parents, élèves, salariés, professeurs, associés et tous ceux qui veulent participer à la vie du Centre Saint-Marc doivent adhérer à son projet éducatif référé à l'évangile.

Une école pour éduquer tout l'homme...

Chaque établissement du Centre Saint-Marc est appelé à vivre et faire vivre les caractéristiques de l'éducation jésuite :

Pour l'élève :

- L'émulation et l'entraide,
- Le « Magis » (faire un pas de plus pour donner le meilleur de soi-même),
- L'éveil à la justice,
- L'expérience de service,
- Le discernement,
- L'apprentissage de l'autonomie et de l'auto-évaluation,
- La relecture.

Pour les adultes :

- L'accompagnement personnel des élèves,
- La responsabilisation des jeunes,
- Le regard bienveillant,
- Le discernement,
- La relecture.



Grâce à leur engagement et leur esprit de service, professeurs et éducateurs reconnaissent que leur rôle dépasse la transmission des connaissances et des apprentissages pour éveiller le jeune à la formation du jugement, au développement de la volonté et à l'exercice de la responsabilité.

Ils s'attachent aussi à donner aux élèves le goût et la volonté de chercher, de découvrir, de comprendre tout ce qui donne sens à la vie.

Les acteurs du projet éducatif, soucieux de l'implication de l'élève dans sa propre réussite et son appartenance à un collectif pourront être amenés à porter des sanctions à visée éducative.

Une école ouverte ...

Au Centre Saint-Marc, enseignants et éducateurs portent une attention particulière à la diversité des personnes, y compris dans leur cheminement religieux ou spirituel. Ils ont le souci de la promotion de tous, en particulier des élèves en difficulté et recherchent un dialogue confiant avec les élèves, leur famille, et leurs collègues.

Tous saisisront les occasions de collaborations extérieures susceptibles de concourir utilement à l'animation et au développement du Centre.

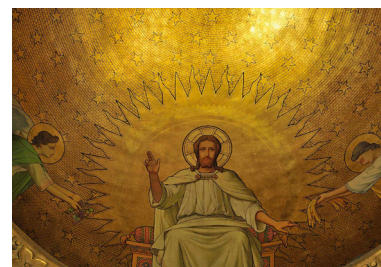
Les élèves sont invités à apporter leur compétence et leurs talents en s'engageant dans des actions de solidarité actives.

En complément de l'intérêt porté à la réussite scolaire de leurs enfants, les parents sont appelés à participer aux activités et aux rencontres de la vie scolaire, de la vie associative et autres temps forts. Le Centre Saint-Marc choisit la solidarité financière par le système du quotient familial.

Une école qui invite à découvrir et rencontrer Jésus-Christ

L'inspiration chrétienne du CSM irrigue l'ensemble des pratiques éducatives et pédagogiques. Tout ce qui est proposé vise à ouvrir en toute liberté à une rencontre avec le Dieu de Jésus-Christ.

L'animation pastorale repose sur la présence et la visibilité de la communauté chrétienne formée par les chrétiens présents dans l'établissement ; celle-ci suppose l'engagement de parents, d'enseignants, de membres du personnel, d'élèves et d'anciens élèves. Tout au long de la scolarité et à tout âge, une proposition pastorale adaptée est constituée de temps forts, célébrations, catéchèse, aumônerie, pèlerinages, sacrements, dans des lieux dédiés (chapelles, centres spirituels, pèlerinages...)



Références :

- Caractéristiques d'un établissement Jésuite (novembre 2010)
- Projet Animation Pastorale d'un établissement jésuite (octobre 2012)

*Compagnie de Jésus
Sœurs du Sacré Cœur
Ursulines.*



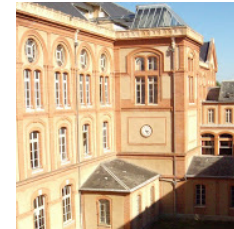
Le lycée privé catholique Saint-Marc est l'un des sept établissements du Centre Scolaire Saint-Marc de Lyon. Avec quatorze autres établissements en France, il appartient au réseau mondial des « Collèges » jésuites qui fut fondé en 1548 et qui compte aujourd'hui près de 2 000 établissements sur cinq continents. L'essentiel de son esprit et de sa culture d'école trouve son origine dans une convention qui engage la Compagnie de Jésus et les établissements de son réseau.



Sainte-Geneviève
Versailles



Le Tivoli
Bordeaux



Le Caousou
Toulouse

Il bénéficie d'une longue tradition pédagogique et éducative qui s'incarne dans un savoir-vivre humain et chrétien, en référence aux valeurs de l'Évangile. Cette tradition s'exprime dans une mise en mouvement de chaque élève qui lui est confié.

L'éducation jésuite repose sur une intuition dynamique : prendre chacun là où il est et lui ouvrir une perspective d'excellence. Neuf mots clés rendent compte de cette mise en mouvement :

L'a priori positif : aborder les choses et les personnes avec un parti pris d'optimisme

La cura personalis : être bienveillant, respectueux, attentif à toute la personne

L'exercice : s'assurer des connaissances acquises au moyen d'exercices

Le magis : se dépasser pour aller vers ce qui est « plus », vers ce qui est « meilleur » pour lui et pour les autres

Le service : être au service de la société et rendre ainsi concret le principe d'excellence

Le discernement : analyser avec rigueur tous les paramètres d'une situation

La relecture : prendre le temps et la distance nécessaire pour relire le chemin parcouru

La liberté : développer cet élan positif, moteur de toute existence

La foi et la justice : apprendre à vivre quotidiennement ces deux valeurs évangéliques



Boston College
Boston -USA



Colloque International
des Établissements Jésuites - Boston



Georgetown University
Washington - USA

«Tout me laisse attaché au Collège auquel je dois tant.»

Abbé Pierre - **ancien élève du lycée Saint-Marc** (autrefois appelé Collège jésuite Saint-Joseph)

1. LE SITE INTERNET POUR CANDIDATER : <https://www.parcoursup.fr/>

2. LE CALENDRIER DE LA PROCÉDURE D'INSCRIPTION NATIONALE

Ouverture du site Parcoursup le 21 décembre 2020

Inscriptions du 20 janvier au 11 mars 2021

- du 20 janvier au 11 mars : Inscription et saisie des vœux
- du 11 mars jusqu'au 8 avril : Finalisation des dossiers et confirmation des vœux
- 27 mai : Réception et acceptation des propositions et début des confirmations d'inscription
- 16 juillet : fin de la phase finale d'admission

Attention : passé ce délai, tout dossier non reçu entrainera une annulation de l'inscription.

Attention également au travail de vacances conséquent à commencer dès début juillet.



L'admission en CPGE B/L dépend de l'examen du dossier de candidature. La commission, formée par les enseignants de la Prépa B/L examine le dossier de chaque élève et procède ensuite à un classement. Ce classement permet la sélection finale des candidats qui doivent alors répondre à la proposition qui leur est faite sur Parcoursup.

Important : Conformément à la loi, **aucun candidat ne peut être convoqué à un entretien oral pour déterminer son acceptation ou non en CPGE**. Si tel était le cas, le candidat doit immédiatement réagir en le signalant à la direction de son établissement mais aussi en contactant immédiatement **les services du Rectorat et le Secrétariat Général de l'Enseignement Catholique** s'il s'agit d'un établissement privé.

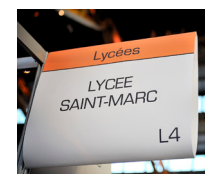
3. LA CONSTITUTION DU DOSSIER D'INSCRIPTION

La procédure d'inscription s'effectue par le biais d'un dossier dématérialisé Parcoursup.

Il n'y a donc **pas de dossier papier à envoyer dans l'établissement d'accueil**.

Le dossier dématérialisé comporte les documents suivants :

- Photocopies des bulletins des trois trimestres de Première et des deux premiers trimestres de Terminale
- Photocopie des notes des épreuves anticipées
- Un projet de formation motivé expliquant pourquoi il a choisi la CPGE B/L du lycée Saint-Marc et les concours qu'il envisage de préparer



Si vous souhaitez des renseignements, rendez-vous sur les lieux de présentation de nos formations :

- au « **Salon Studyrama Enseignement Supérieur** », à Eurexpo, le samedi 10 et dimanche 11 octobre 2020 de 09h30 à 17h00.
- au « **Salon de l'Étudiant de Lyon** », à Eurexpo, les 8, 9 et 10 janvier 2021
- aux « **Journées de l'Enseignement Supérieur** », les mercredi 27 et jeudi 28 janvier 2021, au lycée Saint-Marc, de 09h00 à 12h00 et de 13h30 à 16h30
- aux « **Portes Ouvertes** » de l'enseignement supérieur, le samedi 23 janvier 2021, de 09h30 à 13h00

1. COMMENT DÉTERMINER VOTRE CATÉGORIE :

Sur votre avis fiscal, relever :

- Votre revenu fiscal de référence (RFR)
- Votre nombre de parts (NP) ; (les parents isolés peuvent rajouter 1/2 part)

Calcul : RFR divisé par NP = catégorie qui correspond à la tranche.

Exemple :

- Votre revenu fiscal de référence : 25 000 euros (RFR)
- Votre nombre de parts : 3 (NP)

$$25000/3 = 8333,33$$

D'après le tableau ci-dessous, vous vous positionnez dans la catégorie B.



2. DÉTERMINEZ LE MONTANT DE LA CONTRIBUTION FAMILIALE MENSUELLE 2020/2021

QUOTIENT FAMILIAL	CATÉGORIE	MENSUALITÉS (9 par année scolaire)
Inférieur à 5450 €	A	95 €
De 5451 à 9315€	B	165 €
De 9316 à 17806 €	C	220.6 €
Supérieur à 17807 €	Forfait	291.3 €

BOURSES 2020 - 2021	MONTANT ANNUEL SUR 10 MOIS	MONTANT PAR MOIS
Echelon 0 bis	1032 €	103,20 €
Echelon 1	1707 €	170,70 €
Echelon 2	2571 €	257,10 €
Echelon 3	3292 €	329,20 €
Echelon 4	4015 €	401,50 €
Echelon 5	4610 €	461,10 €
Echelon 6	4889 €	488,90 €
Echelon 7	5679 €	567,20 €



BOURSES

Les bourses peuvent rendre possible ce qui peut sembler impossible. N'hésitez pas à consulter le tableau de droite.

Selon votre désir d'indépendance ou le niveau de votre budget, différentes formules s'offrent à vous :

- Le logement HLM
- La location classique
- La résidence
- Le foyer



Dans le cadre de l'aide au logement du lycée Saint-Marc, vous pouvez contacter le secrétariat du lycée qui reçoit régulièrement des offres émanant de particuliers (à partir de juin), ou venir consulter le fichier aux heures d'ouverture du secrétariat. Voici quelques informations utiles pour vous aider dans vos démarches.

- **LA RÉSIDENCE / LE FOYER** : voici quelques coordonnées de foyers et résidences à proximité du lycée Saint-Marc. Ces informations sont données sous toutes réserves et n'engagent pas le lycée Saint-Marc.
- **LA LOCATION CLASSIQUE** : les particuliers propriétaires d'appartements de petite surface ont une forte clientèle d'étudiants. Ils proposent des logements meublés ou non. Parfois même avec une kitchenette équipée. Dès votre admission au lycée Saint-Marc, vous pourrez nous contacter pour obtenir des coordonnées de particuliers.
- **LE LOGEMENT SOLIDAIRE** : Il consiste à obtenir un logement à prix modique en aidant à prolonger le maintien à domicile d'une personne âgée. www.leparisolidairelyon.org
- **LE LOGEMENT HLM** : certains organismes HLM réservent des chambres en appartements au profit des étudiants. Pour tous renseignements, contacter l'office HLM de Lyon.
- **ALLOCATION LOGEMENT** : pour toutes les informations sur les conditions d'octroi d'une allocation logement, vous pouvez consulter la CAF www.caf.fr

Capitale Rhône-Alpes	87-89 rue Garibaldi 69451 LYON cedex 06 Tél. : 04 72 74 50 20	La Madeleine	4 rue du Sauveur 69007 LYON Tél. : 04 78 72 80 62
Les Lauréades	270 rue André Philip 69003 LYON Tél. : 04 72 61 93 33	Foyer Jésus Marie	2 place de Fourvière 69005 LYON Tél. : 04 78 25 11 66
Service Logement OSE	78 rue de Marseille 69007 LYON Tél. : 04 78 69 62 62	Résidence Ozanam	60 rue Vauban 69006 LYON Tél. : 04 78 52 07 86
CROUS de Lyon St Etienne	25 rue Camille Roy 69366 LYON cedex 07 Tél. : 04 72 80 13 00	Les Estudines	04 78 60 72 51
André ALLIX	2 rue Sœur Bouvier 69005 LYON Tél. : 04 78 25 47 13	Service Logement étudiant	08 25 34 34 00
Gestrim	7 rue Louis Guerin 69625 VILLEURBANNE Tél. : 04 72 43 50 28	Se Loger	www.SeLoger.com

« Les années prépa à Saint-Marc sont un intense condensé de savoirs, de connaissances, de bienveillance, d'écoute et d'entraide. Bien plus qu'une simple préparation pour réussir un concours, la prépa B/L appelle à l'ouverture d'esprit et génère une volonté d'apprendre et de comprendre le monde qui perdurent bien longtemps après avoir quitté cette formation. »

Marie Fourré, CPGE BL puis ENS Cachan

« Après le bac, je suis partie en Maths Sup mais cette formation ne me correspondait pas: il me manquait une variété de matières et une certaine volonté de mieux comprendre le monde. Je suis partie en BL dans l'idée de présenter les écoles de commerce. Etrangement, je n'ai pas envisagé de classe préparatoire «commerce» car je voulais véritablement approfondir les lettres et la philosophie au lieu de faire de la culture générale et souhaitais découvrir les sciences sociales avant de me lancer en école de commerce. Je suis convaincue que la BL est une formation idéale pour les élèves au profil très complet et d'une grande curiosité intellectuelle, qui ne se sentiraient pas à leur place dans un parcours complètement formaté. »

Marie Flourie, CPGE BL puis ESSEC

« Je resterai surtout marquée par la curiosité culturelle propre à la B/L : par les sujets d'étude diversifiés. Etre en BL, c'est l'assurance de toujours avoir quelque chose à faire, un trésor à découvrir, des limites à dépasser. La B/L représente un tourbillon de connaissances, une spirale de travail dont la fatigue n'est qu'un corolaire. La B/L sait combler le curieux par sa pluridisciplinarité, et l'habitude à jongler sans cesse entre différents exercices de composition, à assimiler des connaissances très variées, tout cela venant se renforcer en une synergie formidable. »

Julie Quatrehomme, CPGE BL puis Néoma Business School

« J'ai souvent eu l'occasion de parler à d'autres préparateurs issus de prépas parisiennes et lyonnaises B/L où les effectifs conséquents sembleraient atténuer cette dimension humaine et «familiale». La disponibilité et l'esprit solidaire des professeurs de Saint-Marc y jouent sûrement un grand rôle. En un mot, stimulation intellectuelle et enrichissement culturel caractérisent Saint-Marc : à recommander absolument ! »

Daphné Bouloc, CPGE BL puis Major de promotion en Licence Sciences de la Société à Paris IX Dauphine et Sciences Po Paris en Master de recherche en Sociologie

«L'aventure intellectuelle et humaine que fut mon passage à Saint Marc m'a appris bien des choses. Soyez curieux, soyez ambitieux, et étonnez-vous ; c'est désormais mon credo. Cette prépa à taille humaine, dans laquelle on nous aide à nous élever pour atteindre nos buts, est devenue l'une de mes expériences les plus formatrices, les plus enrichissantes... Le voyage en lui-même, le chemin parcouru, valent pour moi tout autant que le résultat des concours.»

Julie Guillermier - CPGE BL puis IEP de Lyon

« Ce que j'ai connu dans la classe de Saint-Marc, avec ses professeurs, c'est cette atmosphère intellectuelle toute particulière, qui, sans empêcher une ambiance agréable, si on la laisse nous emporter, peut nous emmener loin : vers un jeu avec tous les savoirs, vers une lutte perpétuelle contre son ignorance et surtout vers, vertu suprême, un esprit de perspective libre et agile, un esprit critique. »

Jérémy Lorenter, CPGE BL puis HEC Paris

UNE SITUATION PRIVILÉGIÉE AU **COEUR** DE LA VILLE DE LYON
- ENTRE BELLECOUR ET CONFLUENCE -



CPGE B/L SAINT-MARC, LA PRÉPA QUI DONNE DU SENS



**CENTRE SCOLAIRE
SAINT-MARC**

Lycée général Saint-Marc
Enseignement supérieur



Lycée partenaire exclusif des Journées de l'Économie



Réseau des Anciens CPGE BL de Saint-Marc



Lycée membre du réseau Renasup