

INSCRIPTIONS RENTRÉE 2020 - 2021

BTS COMMERCE INTERNATIONAL À RÉFÉRENTIEL EUROPÉEN LYCÉE SAINT-MARC



Le lycée Saint-Marc vous remercie de l'intérêt que vous portez à sa formation de BTS Commerce International. Cette formation a été ouverte au lycée Saint-Marc il y a 27 ans. Grâce au travail d'une équipe enseignante dynamique et motivée la promotion 2019 a obtenu 100 % de réussite à l'examen.

Pour plus d'informations, n'hésitez pas à consulter notre site internet www.lyceesaintmarc.org

Nous serons également présents :

- au « **Salon de l'Étudiant de Lyon** », à Eurexpo, les 10, 11 et 12 janvier 2020
- aux « **Journées de l'Enseignement Supérieur** », les mercredi 29 et jeudi 30 janvier 2020, sur le site du Campus Lyon Saint-Irénée, de 09h00 à 12h00 et de 13h00 à 17h00
- à nos « **Portes Ouvertes** » pour les BTS, le samedi 15 février 2020, de 09h00 à 13h00 sur le site du Campus Lyon Saint-Irénée.

Des professeurs et des étudiants seront disponibles pour répondre à vos questions.

L'équipe éducative de BTS COMMERCE INTERNATIONAL DU LYCÉE SAINT-MARC

LinkedIn

Réseau des Anciens du BTS CI de Saint-Marc

LE BTS COMMERCE INTERNATIONAL À RÉFÉRENTIEL EUROPÉEN DU LYCÉE SAINT-MARC

Ouverte en 1992, cette formation de qualité permet à chaque étudiant d'être accompagné sur les chemins de la réussite

RÉSULTATS 2019 ET PRÉSENTATION DE LA FORMATION	p.1
PRÉSENTATION DE LA FORMATION	p.2
EXAMEN ET POURSUITE D'ÉTUDES	p.4
NOS NOMBREUSES PROPOSITIONS	p.5
LE PROJET ÉDUCATIF DU CAMPUS LYON SAINT-IRÉNÉE	P.7
S'INSCRIRE EN BTS CI	p.8
CONVENTION DE SCOLARISATION	p.9
LE LOGEMENT ÉTUDIANT	p.10
NOS FORMATIONS EN ALTERNANCE POST-BTS CI	p.11

UN CAMPUS ETUDIANT AU **COEUR** D'UN ECRIN DE VERDURE
- SUR LA COLLINE SAINT-IRÉNÉE -



Accès : Autoroute A6 Paris-Lyon et Autoroute A7 Lyon-Marseille

Gare de Perrache : Terminal SNCF - Réseau TCL : Bus : depuis Perrache : N°46 et 49 : arrêt Saint-Irénée, N°C19 : arrêt 1er D.F.L. - Bus depuis la place Bellecour : N°C20 : arrêt Saint-Irénée

LE BTS COMMERCE INTERNATIONAL - RÉSULTATS 2019

Une nouvelle promotion de BTS Commerce International à Référentiel Européen du lycée Saint-Marc a subi en juin 2019 les épreuves finales de BTS. Cette année le travail de nos étudiants et de leur équipe pédagogique a encore payé puisque le taux de réussite est de :

100%*

* Taux de réussite moyen sur 10 ans : 95,3 %



PRÉSENTATION DE LA FORMATION



Le nouveau contexte des activités commerciales internationales lié aux évolutions économiques, sociologiques, technologiques, à l'accroissement de la compétitivité, aux flux mondiaux d'échanges, requiert des professionnels très qualifiés aptes à maîtriser toutes les dimensions de l'action internationale et à s'adapter à des contextes socioculturels étrangers.



Le BTS Commerce International est une formation à la fois théorique et pratique de niveau BAC + 2 qui permet aux étudiants d'acquérir les savoirs et les savoir-faire nécessaires à la conduite d'activités liées aux échanges internationaux. Il s'agit d'un diplôme de l'Education Nationale à référentiel européen garantissant l'obtention de 120 crédits ECTS (European Credits Transfer System).



C'est une formation polyvalente qui permet aux étudiants qui le souhaitent de poursuivre leurs études dans des filières où une expérience pratique de l'international peut constituer un atout intéressant : Spécialisation via un titre RNCP, Instituts Universitaires Professionnalisés, Ecoles de Management, Universités, Ecoles de transport ...

Les études sont accessibles aux personnes titulaires du baccalauréat de l'enseignement général, toutes séries confondues, ou du baccalauréat technologique, série STG. Etant donné le niveau requis en langues, l'accès à ce BTS est en revanche beaucoup plus compliqué pour les bacheliers de la filière professionnelle.

LE PROFIL RECHERCHÉ



L'étudiant de BTS CI est bachelier de l'enseignement général ou même de l'enseignement technologique. Il a l'esprit ouvert à l'actualité mondiale et le sens des initiatives et des responsabilités. Il doit pouvoir s'adapter à des situations diverses, avoir le goût de la communication, un bon niveau d'expression écrite et une bonne maîtrise de deux langues étrangères (anglais, allemand, espagnol).

LES OBJECTIFS DE LA FORMATION

Le BTS Commerce International regroupe l'ensemble des activités qui permettent :

- de connaître et de choisir les marchés étrangers
- d'organiser les opérations d'importation ou d'exportation
- de développer les courants d'échanges de biens et de services entre les pays



LES DÉBOUCHÉS

Après une première expérience en tant que Assistant(e) commercial(e) export, Assistant(e) import, Assistant(e) transitaire ou Assistant(e) du Responsable de zone, Assistant(e) du Chef de produit, Assistant(e) administration des ventes ou Assistant(e) aux achats à l'international, les postes envisageables sont les suivants :

- Commercial export
- Chargé(e) de mission à l'international
- Agent de fret
- Responsable de zone
- Chef de produit
- Responsable de l'administration des ventes
- Acheteur international
- Agent en développement commercial



L'ORGANISATION DES ÉTUDES

DISCIPLINES OBLIGATOIRES ET HORAIRE HEBDOMADAIRE

DISCIPLINES OBLIGATOIRES	HORAIRE HEBDOMADAIRE	
	PREMIÈRE ANNÉE	DEUXIÈME ANNÉE
1. Culture générale et expression	2h	2h
2. LV1 étrangère		
Langue A	3h	3h
Langue B	3h	3h
3. Économie générale, droit, management des entreprises		
Économie générale et Droit	4h	4h
Management des entreprises	2h	2h
4. Étude et veille commerciales internationales		
Étude et veille des marchés étrangers	9h	-
Informatique commerciale		
5. Vente à l'export		
Prospection et suivi de clientèle	6h	-
Communication et management interculturels		
Négociation vente	-	7h
Négociation vente en LV2		
6. Gestion des opérations d'import-export	-	7h
Total	29h	28h

LES STAGES EN MILIEU PROFESSIONNEL ET LES RENCONTRES PROFESSIONNELLES

Outre sa formation théorique, le BTS Commerce International exige une application pratique du programme sous forme de stages et d'actions de commerce international.

Ces stages, d'une durée de **12 semaines minimum**, dont 4 semaines minimum à l'étranger, sont obligatoires pour l'obtention du diplôme. Ils doivent permettre à l'étudiant d'appréhender les réalités du commerce international et de pratiquer une langue vivante dans son contexte socioprofessionnel. Ils sont réalisés à partir de la fin de la première année.

Parallèlement, durant sa formation, l'étudiant effectue des études et des recherches pour des entreprises pratiquant des opérations de commerce international.



Par ailleurs, durant ces deux années, nous organisons des rencontres avec des cadres d'entreprises qui viennent parler de leur vécu professionnel dans des secteurs très variés du commerce international. Ces conférences permettent une approche concrète et motivante du monde de l'entreprise.

LES MATIÈRES À L'EXAMEN - COEFFICIENT, FORME ET DURÉE

Épreuves	Coef.	Forme	Durée
Culture générale et expression	5	Écrit	4h
Langue vivante étrangère A	2,5	CCF	-
	2,5	CCF	-
Langue vivante étrangère B	2,5	CCF	-
	2,5	CCF	-
Économie et Droit	5	Écrit	3h
Management des Entreprises		Écrit	3h
Analyse diagnostique des marchés étrangers	4	CCF	-
Exploitation du système d'information	2	CCF	-
Prospection et suivi de clientèle	3	CCF	-
Négociation vente	3	CCF	-
Montage des opérations d'import-export	4	Écrit	4h
Conduite des opérations d'import-export	2	Oral	0h30
Langue vivante étrangère C (facultatif)	Points >10	Oral	0h20

LE RÉFÉRENTIEL D'EXAMEN EUROPÉEN

Le référentiel du BTS Commerce International est depuis septembre 2007 reconnu au niveau européen. Il a été élaboré en commun avec les autorités compétentes des pays européens suivants : Espagne - France – Grèce – Italie – Pays-Bas – Portugal – Roumanie – Slovénie – Suisse. D'autres pays européens intéressés sont susceptibles de l'adopter.

D'autre part, la délivrance de ce diplôme permet à l'étudiant d'obtenir 120 crédits ECTS, reconnus dans toute l'Union Européenne, facilitant ainsi son insertion professionnelle ou sa poursuite d'études.

LES POURSUITES D'ÉTUDES POSSIBLES

Nous constatons, depuis plusieurs années, que nos étudiants préfèrent à 95% continuer leurs études.

POURSUITE D'ÉTUDES DE NOS PROMOTIONS DE BTS CI
Écoles de Management par la voie des concours d'admission parallèle
Titre RNCP post-BTS (Ex : sur notre campus : Bachelor «Chargé de développement à l'international»)
Licence professionnelle
IUP (Instituts Universitaires Professionnalisés) Enseignement universitaire + enseignement professionnel et expériences en entreprises. Intégration possible en 2e année sur concours. Poursuite d'études en Licence et Master possible, Intégration en 3e année de licence de Sciences économiques et de Gestion.

1. NOTRE PARTENARIAT EXCLUSIF AVEC LES JOURNÉES DE L'ÉCONOMIE

Depuis 2010, le lycée Saint-Marc est devenu partenaire scientifique des « Journées de l'Économie ». À ce titre, Il est le seul lycée privé de Lyon habilité à recevoir cette manifestation d'ampleur nationale, qui a pour ambition de proposer à tous une meilleure compréhension des mécanismes économiques. L'accès aux conférences est gratuit et ouvert à chacun, après une simple inscription préalable sur le site internet des « Journées de l'Économie ».

Conférences du mardi 5, du mercredi 6 et du jeudi 7 novembre 2019

- 1 - Quelles formations contre la désinformation?
- 2 - Les jeunes se mobilisent pour le climat
- 3 - Taxer vraiment les multinationales
- 4 - Financer la transition énergétique
- 5 - Mobilité et numérique : le retour des villes forteresse
- 6 - Les dysfonctionnements du marché du logement
- 7 - L'économie et la violence
- 8 - La nature des coalitions
- 9 - Bien manger : un nouveau privilège



2. NOTRE RÉSEAU D'ANCIENS ÉLÈVES ET NOS LIENS AVEC LE MONDE DE L'ENTREPRISE

Notre réseau d'anciens élèves mais aussi nos liens avec le monde de l'entreprise nous permettent de proposer à nos étudiants des rencontres privilégiées avec les acteurs importants du monde économique lyonnais. Autant d'opportunités pour découvrir de multiples secteurs d'activité, d'échanger sur le monde économique qui nous entoure et de mieux comprendre comment réussir demain.



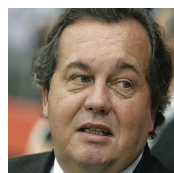
Bruno Lacroix
PDG d'Aldès



Anne-Sophie Panseri
PDG de Maviflex



Alain Mérieux
PDG du Groupe Mérieux



Olivier Ginon
PDG de GL Events



Jean Agnès
Ancien Pdt de la CCI de Lyon



Marie-Christine Collière
PDG d'Exportease



Jean-Paul Rousselet
Ex-PDG du Groupe Rexor

3. LE CONCOURS DE GESTION DE PORTEFEUILLE



Depuis la rentrée 2010 nos étudiants de BTS CI participent au concours de gestion de portefeuille organisé par la Caisse d'Épargne. C'est l'opportunité pour eux de se familiariser avec des mécanismes boursiers complexes.

4. NOS PROPOSITIONS DE CERTIFICATIONS

En ce qui concerne les langues, le lycée Saint-Marc est centre agréé TOEIC et WIDAF. Ces agréments nous permettent de proposer ces certifications à un tarif préférentiel. Le lycée Saint-Marc est aussi utilisateur de la plateforme d'apprentissage des langues Wespeke.

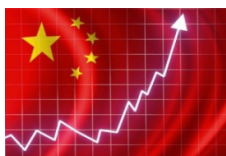


Nous leur proposons des cours sur la plateforme Orthodidacte pour leur permettre de progresser dans leur maîtrise de la langue française.



5. NOTRE PARTENARIAT AVEC L'ASSOCIATION «LA CHINE AU COEUR»

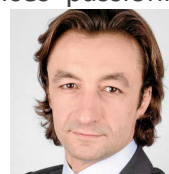
Notre partenariat avec l'association «La Chine au Coeur» permet à nos étudiants de participer à un séjour d'été dans une université chinoise, l'Université des Sciences et Technologies de Shanghai. La proposition comprend 60 heures de cours mais aussi des visites ainsi que des rencontres sur place avec des acteurs économiques français ou chinois. Ce séjour est l'occasion pour nos étudiants de se familiariser avec la culture chinoise et la réalité économique de ce pays en pleine croissance. Le coût de ce séjour de quatre semaines, tous frais compris (transport Lyon - Shanghai - Lyon, visa, logement en Université, cours, visites culturelles et rencontres avec des acteurs économiques français ou chinois) s'élève à environ 2500 euros.



6. NOTRE ESPACE CULTUREL

Chaque année, le Centre Culturel Saint-Marc est à l'initiative de conférences passionnantes pour les étudiants de BTS CI. Quelques exemples de conférences qui ont eu lieu au lycée récemment :

- Alexis Jenni (prix Goncourt 2011, ex-enseignant du lycée) : la création littéraire
- Didier Repellin, architecte : l'architecture de l'Hôtel Dieu
- Gaël Giraud, chercheur : la crise financière
- Jean-Dominique Durand : l'histoire de la Papauté de son origine à nos jours
- Gaëtan de Sainte-Marie : la place de l'homme au sein de l'entreprise
- Xavier Lacroix, philosophe : la théorie du genre
- Thierry Magnin directeur de la faculté catholique de Lyon : science et foi
- Patrick Girard, docteur en histoire, journaliste, écrivain, géopoliticien : les partenaires de l'Europe face à la France
- Annick Neveux Leclerc, professeur à l'École du Louvre : la Syrie
- Jean Agnès : la Chine



Gaëtan de Sainte-Marie
Ancien élève
Président du CJD de Lyon



Alexis Jenni
Prix Goncourt 2011



Jean-Dominique Durand
Professeur des Universités
Pdt de la Fondation Fourvière



Gaël Giraud SJ
Economiste, chercheur CNRS
Jésuite

7. NOS JOURNÉES «AUTREMENT»

Nos journées «autrement» permettent de vivre un événement, de prendre du recul ou encore de relire, ce qui est une caractéristique de la pédagogie de l'établissement. Ainsi nous proposons aux étudiants une journée d'intégration qui leur permet de mieux se connaître et de savoir pourquoi ils ont choisi leur formation. Nous leur proposons aussi des temps ouverts pour la relation et l'ouverture aux autres (accueil d'enfants des écoles primaires, actions de solidarité...)



Sophie Maillé RSCJ
Aumônier Enseignement Supérieur

Enfin, le lycée propose aux élèves qui le désirent de vivre et célébrer leur foi en Jésus-Christ. Les grandes fêtes liturgiques, les célébrations hebdomadaires à la chapelle, la participation aux temps forts à l'extérieur du lycée (Taizé, JMJ...) sont autant de rendez-vous pour se retrouver en communauté chrétienne et faire grandir ensemble notre confiance en Dieu.

PROJET EDUCATIF DU CAMPUS LYON SAINT-IRÉNÉE

«[...] La compétence professionnelle est une des premières nécessités fondamentales, mais à elle seule, elle ne peut suffire. [...] C'est pourquoi, en plus de la préparation professionnelle, il est nécessaire pour ces personnes d'avoir aussi et surtout « une formation du cœur [...] ».

Encyclique de Benoît XVI « Deus caritas est », 25 décembre 2005

Le Campus Lyon Saint Irénée est un lieu de vie et de formation intégrale ouvert aux étudiants se destinant à devenir des professionnels de l'entreprise et plus généralement du monde économique et social. Son projet est d'éduquer tout l'homme, au service de tous, et par-là, invite à rencontrer et à découvrir Jésus-Christ.

Il est fondé sur la conception chrétienne de l'homme, l'expérience et la tradition de l'Eglise catholique en matière d'éducation. Il est enfin inspiré du charisme des deux fondateurs des Ursulines et des Jésuites : Angèle Merici (1465-1540) et Ignace de Loyola (1491-1556), tels qu'exprimés dans les projets éducatifs de l'ICOF et du Centre Saint-Marc.

Pour servir la croissance des jeunes en formation professionnelle et favoriser l'épanouissement de tous, étudiants comme accompagnateurs, certaines pratiques caractérisent la pédagogie du campus :

- Pédagogie du discernement,
- Exercice de la relecture,
- Accompagnement personnel,
- Services aux autres,
- Éducation par les pairs,
- Engagement pour la justice,
- Education à une écologie intégrale et harmonieuse,
- Travail collaboratif,
- Ouverture au monde tel qu'il est,
- Vivre et réfléchir, célébrer la foi chrétienne.



Pour cela certaines dispositions sont recherchées et mises en œuvre :

- L'ouverture à la culture,
- Un climat de bienveillance et d'attention à chacun,
- Un esprit de responsabilité,
- Le sens de l'effort et de la persévérance,
- Des temps, des lieux et des moyens spécifiques dédiés,
- Des outils d'évaluation.

Notre désir : permettre aux étudiants de donner le meilleur d'eux-mêmes, pour devenir compétents et reconnus dans leur profession future, équilibrés par une vie personnelle épanouie et dévouée :

« La gloire de Dieu, c'est l'homme vivant, et la vie de l'homme c'est la vision de Dieu »

1. LE SITE INTERNET POUR CANDIDATER : <http://www.parcoursup.fr>

2. LE CALENDRIER DE LA PROCÉDURE D'INSCRIPTION NATIONALE

Ouverture du site Parcoursup le 20 décembre 2019

Inscriptions du 22 janvier au 12 mars 2020

- du 22 janvier au 12 mars : Inscription et saisie des vœux
- du 12 mars jusqu'au 2 avril : Finalisation des dossiers et confirmation des vœux
- mi-mai : Réception et acceptation des propositions et début des confirmations d'inscription
- Fin juillet : date limite pour l'envoi des dossiers d'inscription.

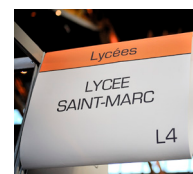


Attention : passé ce délai, tout dossier non reçu entrainera une annulation de l'inscription.

L'admission en BTS CI dépend de l'examen du dossier de candidature. La commission, formée par les enseignants de BTS CI examine le dossier de chaque élève et procède ensuite à un classement de l'ensemble des dossiers. Ce classement permet la sélection finale des candidats qui doivent alors répondre à la proposition qui leur est faite.

3. LA CONSTITUTION DU DOSSIER D'INSCRIPTION

La procédure d'inscription s'effectue par le biais d'un dossier dématérialisé Parcoursup. Il n'y a donc **pas de dossier papier à envoyer dans l'établissement d'accueil.**



Le dossier dématérialisé comporte les documents suivants :

- Photocopies des bulletins des trois trimestres de Première et des deux premiers trimestres de Terminale
- Photocopie des notes des épreuves anticipées
- Un projet de formation motivé expliquant pourquoi vous avez choisi le BTS Banque du Lycée Saint-Marc et quelle carrière professionnelle vous envisagez.

Si vous souhaitez des renseignements, rendez-vous sur les lieux de présentation de nos formations :

- au « **Salon de l'Étudiant de Lyon** », à Eurexpo, les 10, 11 et 12 janvier 2020
- aux « **Journées de l'Enseignement Supérieur** », les mercredi 29 et jeudi 30 janvier 2020, sur le site du Campus Lyon-Saint-Irénée, de 09h00 à 12h00 et de 13h00 à 17h00
- à nos « **Portes Ouvertes** » pour les BTS, le samedi 15 février 2020, de 09h00 à 13h00 sur le site du Campus Lyon-Saint-Irénée.

1. COMMENT DÉTERMINER VOTRE CATÉGORIE :

Sur votre avis fiscal, relever :

- Votre revenu fiscal de référence (RFR)
- Votre nombre de parts (NP) ; (les parents isolés peuvent rajouter 1/2 part)

Calcul : RFR divisé par NP = catégorie qui correspond à la tranche.

Exemple :

- Votre revenu fiscal de référence : 25 000 euros (RFR)
- Votre nombre de parts : 3 (NP)

$$25000/3 = 8333,33$$

D'après le tableau ci-dessous, vous vous positionnez dans la catégorie B.



2. DÉTERMINEZ LE MONTANT DE LA CONTRIBUTION FAMILIALE MENSUELLE 2019/2020

QUOTIENT FAMILIAL	CATÉGORIE	MENSUALITÉS (9 par année scolaire)	BOURSES 2019 - 2020	TAUX ANNUEL SUR 10 MOIS	MONTANT PAR MOIS
Inférieur à 5396 €	A	93,67 €	Echelon 0 bis	1020 €	102 €
			Echelon 1	1687 €	168,70 €
De 5397 à 9223 €	B	156 €	Echelon 2	2541 €	254,41 €
			Echelon 3	3253 €	325,30 €
De 9224 à 17629 €	C	214 €	Echelon 4	3967 €	396,70 €
			Echelon 5	4555 €	455,50 €
Supérieur à 17630 €	Forfait	279€	Echelon 6	4831 €	483,10 €
			Echelon 7	5612 €	561,20 €



BOURSES

Les bourses peuvent rendre possible ce qui peut sembler impossible. N'hésitez pas à consulter le tableau de droite.

Selon votre désir d'indépendance ou le niveau de votre budget, différentes formules s'offrent à vous :

- Le logement HLM
- La location classique
- La résidence
- Le foyer



Dans le cadre de l'aide au logement du lycée Saint-Marc, vous pouvez contacter le secrétariat du lycée qui reçoit régulièrement des offres émanant de particuliers (à partir de juin), ou venir consulter le fichier aux heures d'ouverture du secrétariat. Voici quelques informations utiles pour vous aider dans vos démarches.

- LA RÉSIDENCE / LE FOYER : voici quelques coordonnées de foyers et résidences à proximité du lycée Saint-Marc. Ces informations sont données sous toutes réserves et n'engagent pas le lycée Saint-Marc.
- LA LOCATION CLASSIQUE : les particuliers propriétaires d'appartements de petite surface ont une forte clientèle d'étudiants. Ils proposent des logements meublés ou non. Parfois même avec une kitchenette équipée. Dès votre admission au lycée Saint-Marc, vous pourrez nous contacter pour obtenir des coordonnées de particuliers.
- LE LOGEMENT SOLIDAIRE : Il consiste à obtenir un logement à prix modique en aidant à prolonger le maintien à domicile d'une personne âgée. www.leparisolidairelyon.org
- LE LOGEMENT HLM : certains organismes HLM réservent des chambres en appartements au profit des étudiants. Pour tous renseignements, contacter l'office HLM de Lyon.
- ALLOCATION LOGEMENT : pour toutes les informations sur les conditions d'octroi d'une allocation logement, vous pouvez consulter la CAF www.caf.fr

Capitale Rhône-Alpes	87-89 rue Garibaldi 69451 LYON cedex 06 Tél. : 04 72 74 50 20	La Madeleine	4 rue du Sauveur 69007 LYON Tél. : 04 78 72 80 62
Les Lauréades	270 rue André Philip 69003 LYON Tél. : 04 72 61 93 33	Foyer Jésus Marie	2 place de Fourvière 69005 LYON Tél. : 04 78 25 11 66
Service Logement OSE	78 rue de Marseille 69007 LYON Tél. : 04 78 69 62 62	Résidence Ozanam	60 rue Vauban 69006 LYON Tél. : 04 78 52 07 86
CROUS de Lyon St Etienne	25 rue Camille Roy 69366 LYON cedex 07 Tél. : 04 72 80 13 00	Les Estudines	04 78 60 72 51
André ALLIX	2 rue Sœur Bouvier 69005 LYON Tél. : 04 78 25 47 13	Service Logement étudiant	08 25 34 34 00
Gestrim	7 rue Louis Guerin 69625 VILLEURBANNE Tél. : 04 72 43 50 28	Se Loger	www.SeLoger.com

1. NOTRE CENTRE DE FORMATION

Le Centre de Formation Saint-Marc s'inscrit dans le réseau des Centres de formation de l'Enseignement Catholique et dans le réseau Ignace de Loyola Education.

Issu d'une tradition pédagogique ignatienne (tutelle jésuite) il accueille avec bienveillance de jeunes adultes motivés par des formations qualifiantes, ou professionnalisantes à réaliser en contrat de professionnalisation ou en contrat de stage.



L'étudiant se verra accompagné dans sa trajectoire professionnelle comme personne, il réalisera des expériences, sera invité à l'action et à la relecture.

Le Centre de Formation Saint-Marc contribue à promouvoir la formation tout au long de la vie. Il a pour finalité d'apporter sa contribution aux projets de formation individuels ou collectifs.

Ses objectifs principaux :

- Insérer durablement dans un emploi grâce à une formation de qualité
- Perfectionner, qualifier pour évoluer dans un métier
- Favoriser le développement professionnel et la promotion sociale

2. LES DIPLÔMES OUVERTS AUX ÉTUDIANTS DE BTS COMMERCE INTERNATIONAL

TITRE RNCP DE NIVEAU II : RESPONSABLE OPÉRATIONNEL D'UNITÉ - FONCTION DÉVELOPPEMENT À L'INTERNATIONAL

Ce titre est un titre de niveau II enregistré au Répertoire National des Certifications Professionnelles (Code NSF 310 – Arrêté du 19.11.2013 – JO du 29.11.2013)

Il s'effectue en partenariat avec G.E.M (Grenoble École de Management)

OBJECTIFS

- Assurer le développement des ventes et/ou la gestion des achats de son entreprise à l'international
- Faire des études supérieures courtes et professionnalisantes
- ORGANISATION DES ÉTUDES
- Formation d'un an, de septembre à juillet
- Cours théoriques, travaux dirigés, animés par des formateurs et des professionnels
- Rythme de la formation : 1 semaine en formation et 2 semaines en entreprise

ADMISSION

- Être titulaire d'un Bac+2
- Sélection : sur dossier, tests écrits et entretien de motivation

STATUT

- Alternance : en contrat de professionnalisation
- Initial : statut étudiant avec stage obligatoire

COMPÉTENCES VISÉES

- Participer à la définition de la politique import/export de l'entreprise
- Concilier la stratégie marketing et les impératifs du terrain pour concevoir des produits adaptés au marché local et à l'international
- Sélectionner les distributeurs en mesure de vendre le produit ou le service commercialisé
- Créer un argumentaire précis et technique selon le type de clientèle, de produit et de marché
- Maîtriser les spécificités des marchés internationaux
- Appréhender la culture et l'interculturalité nécessaires sur un marché étranger



ÉVOLUTION

- Les compétences de management transversales apportées par ce programme vous permettront de vous différencier pour une évolution rapide au sein de l'entreprise

TITRE RNCP DE NIVEAU II : RESPONSABLE OPÉRATIONNEL D'UNITÉ - FONCTION MARKETING DIGITAL ET COMMUNICATION

Ce titre est un titre de niveau II enregistré au Répertoire National des Certifications Professionnelles (Code NSF 310 – Arrêté du 19.11.2013 – JO du 29.11.2013)

Il s'effectue en partenariat avec G.E.M (Grenoble École de Management)

OBJECTIFS

- Intégrer le monde de l'entreprise avec une culture numérique
- Comprendre les enjeux de développement du commerce connecté
- Développer ses compétences managériales
- Permettre aux profils techniques d'obtenir une double compétence de niveau Bac+3

ORGANISATION DES ÉTUDES

- Formation d'un an, de septembre à juillet
- 16 semaines de cours sur l'année de formation (semaine de cours-type de 35 heures)
- Cours théoriques, travaux dirigés, animés par des enseignants et des professionnels
- Période d'essai : 1 mois en contrat de professionnalisation
- Horaires / congés payés : selon les dispositions législatives, réglementaires ou les conventions de branche

ADMISSION

- Etre titulaire d'un Bac+2
- Sélection : sur dossier, tests écrits et entretien de motivation

STATUT

- Alternance : en contrat de professionnalisation
- Initial : statut étudiant avec stage obligatoire

COMPÉTENCES VISÉES

- Savoir décliner la stratégie e-marketing et multicanal de son entreprise et assurer le suivi opérationnel des projets
- Développer des aptitudes professionnelles d'analyse et de synthèse afin d'interpréter les différents aspects du plan marketing

VALIDATION DE LA FORMATION

Contrôle continu tout au long de l'année, avec 3 temps forts :

1. Jeu d'entreprise
2. Oral de spécialisation
3. Projet de fin d'études, mémoire et soutenance

POUR QUELLES FONCTIONS ?

- Responsable de la stratégie digitale
- Responsable marketing opérationnel
- Responsable marketing relationnel et CRM
- Traffic manager
- Chef de produit web/mobile
- Responsable de la marque en ligne
- Responsable contenu numérique



UN CAMPUS ETUDIANT AU **COEUR** D'UN ECRIN DE VERDURE - SUR LA COLLINE SAINT-IRÉNÉE -



Accès : Autoroute A6 Paris-Lyon et Autoroute A7 Lyon-Marseille

Gare de Perrache : Terminal SNCF - Réseau TCL : Bus : depuis Perrache : N°46 et 49 : arrêt Saint-Irénée, N°C19 : arrêt 1er D.F.L. -
Bus depuis la place Bellecour : N°C20 : arrêt Saint-Irénée



Un partenariat entre le Centre Saint-Marc et l'ICOF

LinkedIn

Réseau des Anciens du BTS CI de Saint-Marc



Lycée partenaire exclusif des Journées de l'Economie



Certification WIDAF



Orthodidacte



Certification TOEIC



Réseau national d'enseignement supérieur privé
Enseignement catholique français
Lycée membre du réseau Renasup